

キッコーマン国際食文化研究センターのご案内

キッコーマン国際食文化研究センターでは、各界著名人によるわが国をはじめ世界各国の食文化情報を提供する「食文化講座」の開催、パネルによる展示、食と食文化関連蔵書および史資料の公開などを行っております。図書コーナーではデジタルデータ検索システムを導入し、便利にご活用いただけるようになっております。



エントランス



閲覧コーナー



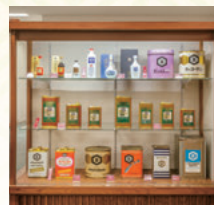
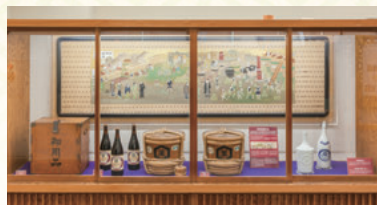
図書コーナー



常設展示コーナー



テーマ展示コーナー



各種館内展示

<http://www.kikkoman.co.jp/kiifc/>

キッコーマン国際食文化研究センター

〒278-8601 千葉県野田市野田 250 TEL:04-7123-5215 FAX:04-7123-5218

<開館時間>午前 10 時~午後 5 時 <休館日>土・日曜日、祝日、年末・年始、ゴールデンウィーク、旧盆

※詳細は当センターへお問い合わせください。



食文化講座